



PSG Herdern-Dettighofen

Ausserordentliche Gemeindeversammlung
Lanzenneunforn, 15. Februar 2018





Traktandenliste

1. Konstituierung
2. Genehmigung Protokoll der Budgetgemeindeversammlung 2018
3. Abstimmung Verpflichtungskredit Sanierungs- und Umbaumaassnahmen
4. Verschiedenes



Traktandenliste

1. Konstituierung

2. Genehmigung Protokoll der Budgetgemeindeversammlung 2018
3. Abstimmung Verpflichtungskredit Sanierungs- und Umbaumaassnahmen
4. Verschiedenes



1. Konstituierung

- Haben alle Ihren Stimmrechtsausweis gegen einen Stimmzettel ausgetauscht?
- Wahl der Stimmenzähler.
- Hat jemand Einwände gegen die Einladung zur Versammlung?
- Hat jemand Einwände gegen die Stimmberechtigung von Teilnehmenden?
- Möchte jemand eine Änderung der Traktandenliste beantragen?



Traktandenliste

1. Konstituierung
2. Genehmigung Protokoll der Budgetgemeindeversammlung 2018
3. Abstimmung Verpflichtungskredit Sanierungs- und Umbaumaassnahmen
4. Verschiedenes



2. Genehmigung Protokoll

- Hat jemand Ergänzungen/Anmerkungen zum Protokoll (Seiten 5 - 18)?
- Abstimmung.

Protokoll der Budgetgemeindeversammlung 2018

Protokoll der Gemeindeversammlung vom 28. November 2017, 20.00 Uhr

Mehrzweckhalle Lanzenneunforn

Traktanden:

1. Konstituierung
2. Genehmigung Protokoll Rechnungsgemeindeversammlung 2016 vom 20.04.17
3. Budget 2018
4. Projektstatus Umsetzung Standortstrategie
5. Verschiedenes



Traktandenliste

1. Konstituierung
2. Genehmigung Protokoll der Budgetgemeindeversammlung 2018
3. Abstimmung Verpflichtungskredit Sanierungs- und Umbaumaassnahmen
4. Verschiedenes

Rückblick auf fünf Jahre Projektlaufzeit



Nicht präsentiert (Rückweisungsantrag)



2014:

- Szenariendefinition in der Behörde
- Diskussionsveranstaltung 1.7.14
- Ausschreibung und Vergabe Standortevaluation

2015:

- Standortevaluation Wüest & Partner
- Präsentation Zwischenergebnisse 1.7.15
- Diskussion im Blog
- Schulische Zukunft Dettighofen 20.8.15
- Informationsveranstaltung 26.8.15
- Fortsetzung Diskussion im Blog
- Konsultativabstimmung (35% H, 60% H/L, 5% Ungültig)
- Auswertung Konsultativabstimmung
- Antrag Schulbehörde (2 Standorte), Antrag IG Mitte
- Schadstoffanalyse Ecosens AG

2013:

- Fusionsgespräche VSG
- Zustandsanalyse exent AG
- Liegenschaftenschätzungen TKB

2016:

- Sanierung Geräteraum MZH Lanzenneunforn
- Abstimmung: Umsetzung Antrag IG Mitte im Rahmen der Gesamtplanung 2016
- Machbarkeitsanalyse exent AG
- Entscheid Schulbehörde

2017:

- Diskussionsveranstaltung Dettighofen 19.1.17
- Besichtigung Schulhaus Steinler Herdern
- Freigabe Projektierungskredit 25.1.17
- Durchführung Projektierung (Generalplaner exent AG)
- Umzonungsanträge Dettighofen und Lanzenneunforn
- Machbarkeitsstudie Tausch Gemeindehaus/Schulhaus
- Präsentation Ergebnisse Projektierung 29.11.17
- Entscheid Petition Dettighofen 1.12.17



Pro Infirmis

Thurgau



Hochbauamt



Feuerschutzamt

Nicht präsentiert (Rückweisungsantrag)



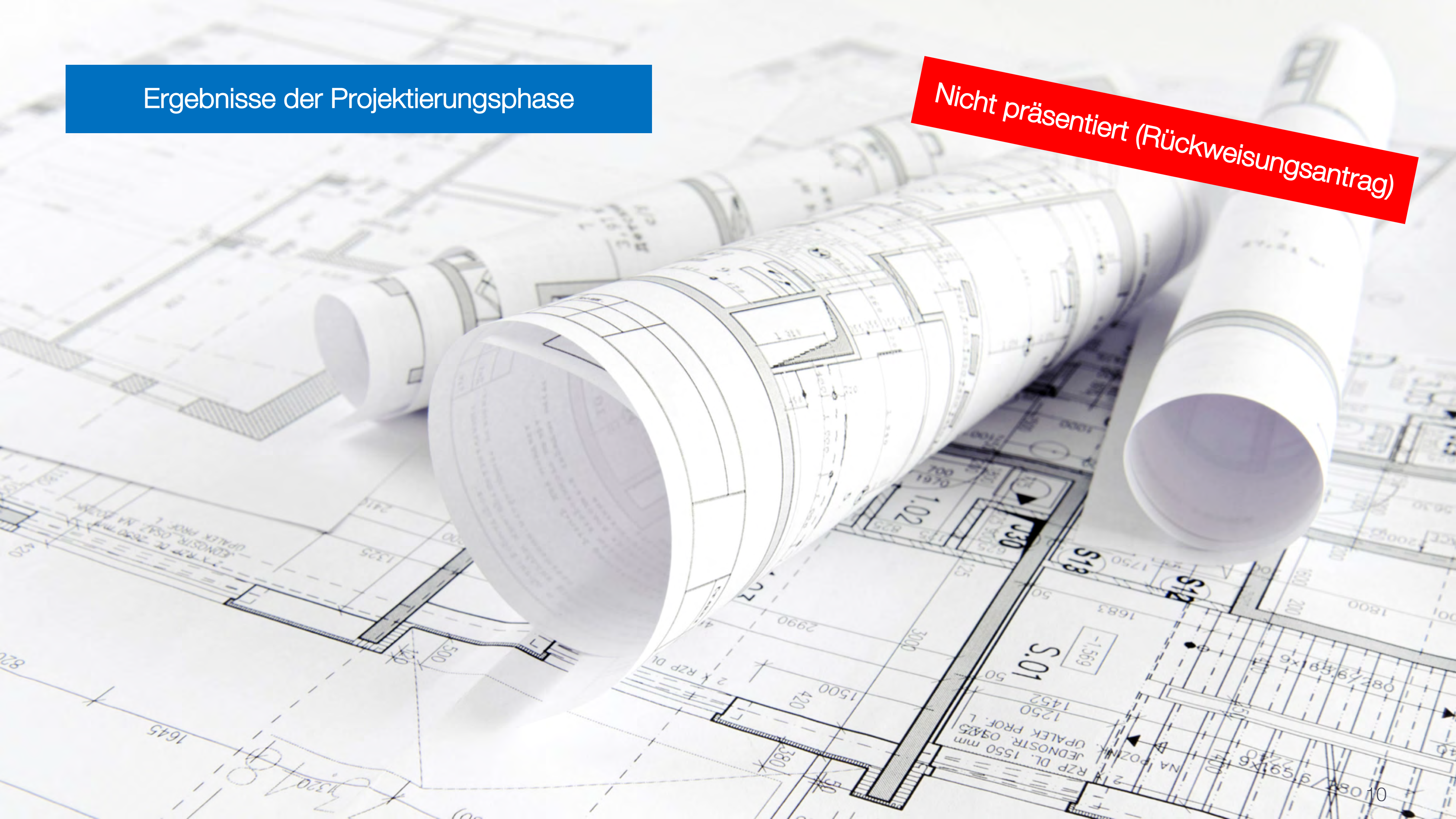
Denkmalpflege

Architekt

BESTMÖGLICHE PLANUNGSSICHERHEIT

Ergebnisse der Projektierungsphase

Nicht präsentiert (Rückweisungsantrag)



Nicht präsentiert (Rückweisungsantrag)



GEBÄUDEENERGIEAUSWEIS DER KANTONE

Energieeffizienz Lanzenneunforn



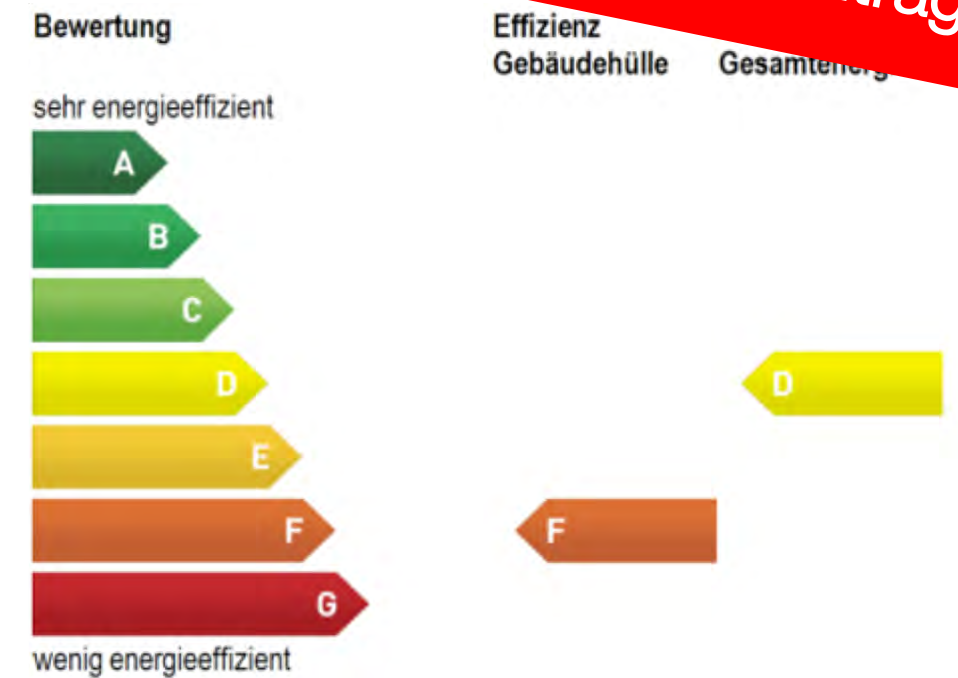
Nicht präsentiert (Rückweisungsantrag)

- Massnahmen Gebäudehülle

- Dach, Hallendecke und Rahmenverbreiterungen werden gedämmt
- Im Untergeschoss wird die Betonwand zum Schutzraum gedämmt
- Die beiden Aussentüren werden durch gedämmte Glastüren ersetzt

- Massnahmen Gebäudetechnik

- Die Lüftungsanlage der Mehrzweckhalle und Garderoben werden durch Geräte mit Wärmerückgewinnung ersetzt
- Die Anschlusskanäle müssen ersetzt werden und gemäss den heutigen Vorschriften gedämmt werden
- Die bestehende Schnitzelfeuerung wird ersetzt und mit einer Speicheranlage ausgerüstet
- Die Warmwasseraufbereitung wird saniert

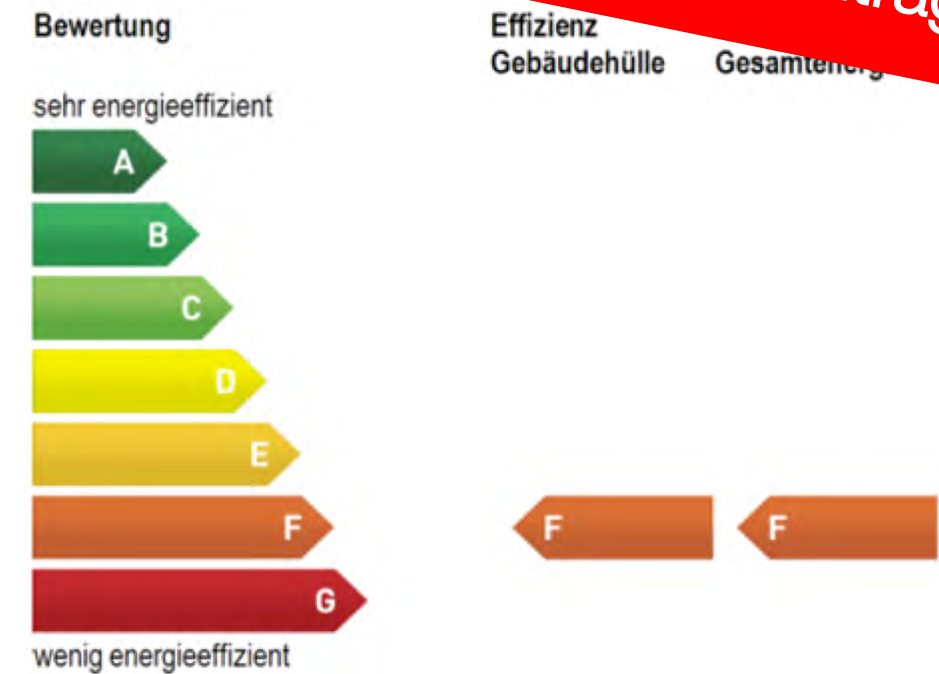


Energieeffizienz Herdern



Nicht präsentiert (Rückweisungsantrag)

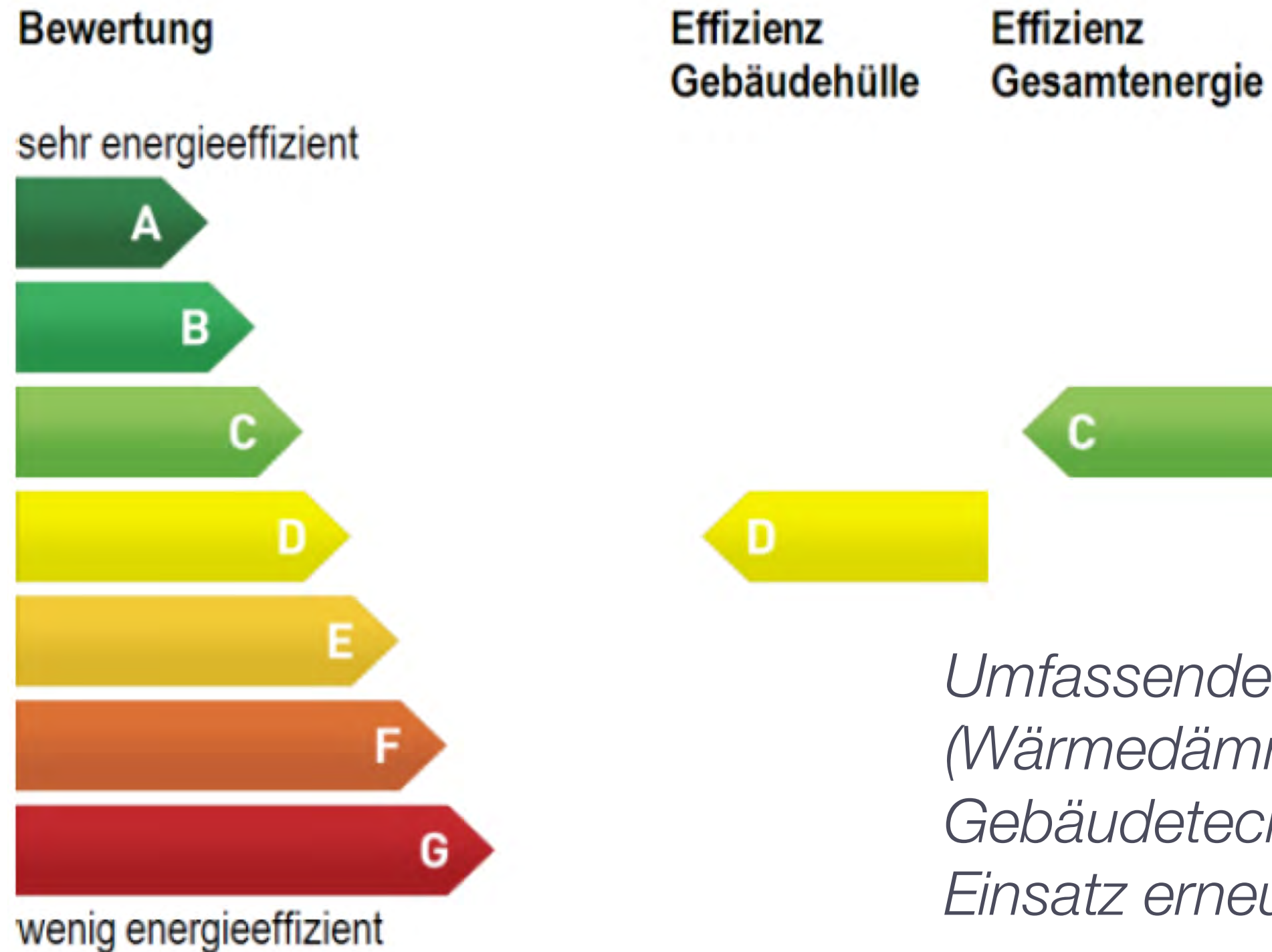
- **Massnahmen Gebäudehülle**
 - Der Velokeller wird zum Werkraum umgebaut und zusätzlich beheizt
 - Sämtliche Dachflächen werden gedämmt
 - Alle Fenster Baujahr 1967 und Eingangstüren werden ersetzt
- **Massnahmen Gebäudetechnik**
 - Die bestehende Ölfeuerung inkl. der Tankanlage wird rückgebaut
 - Ersatz der Ölheizung durch eine Erdsonden-Wärmepumpenanlage
 - Neue Installation der Warmwasseraufbereitung mit dem Anschluss an die Wärmepumpenanlage





Energieeffizienz nach Massnahmen

Nicht präsentiert (Rückweisungsantrag)



Umfassende Altbauerneuerung (Wärmedämmung und Gebäudetechnik). Meistens mit Einsatz erneuerbarer Energie.



Lanzenneunforn

Nicht präsentiert (Rückweisungsantrag)



Massnahmen Lanzenneunforn

Nicht präsentiert (Rückweisungsantrag)

- Folgende Massnahmen wurden projektiert:
 - Ersatz Schnitzelheizung durch neue Schnitzelheizung
 - Ersatz Lüftung
 - Sanierung und Isolation Dach
 - Zusätzlicher Ausgang aus Mehrzweckhalle; Erhöhung max. mögliche Personenbelegung
 - Ersatz Tonanlage



Nicht präsentiert (Rückweisungsantrag)

Herdern

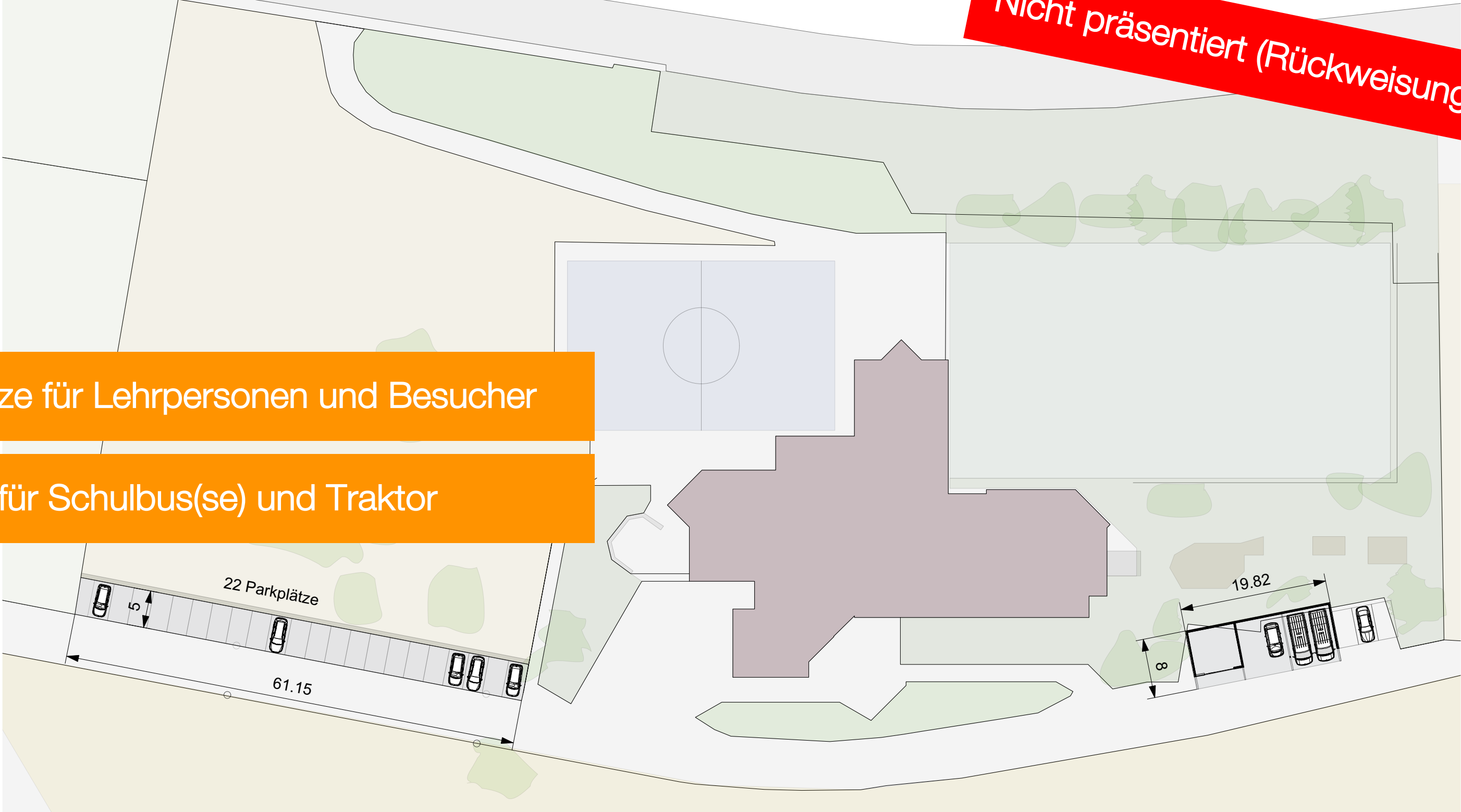


Umgebung

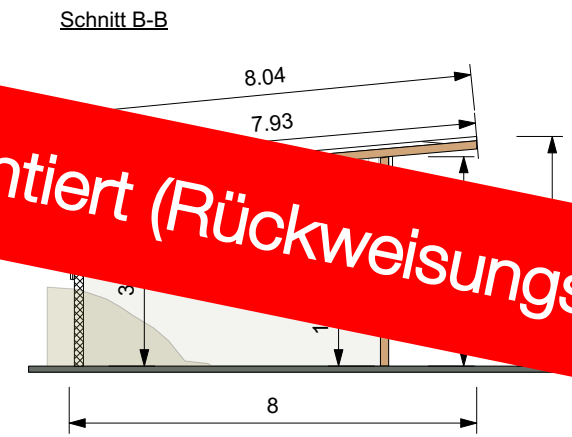
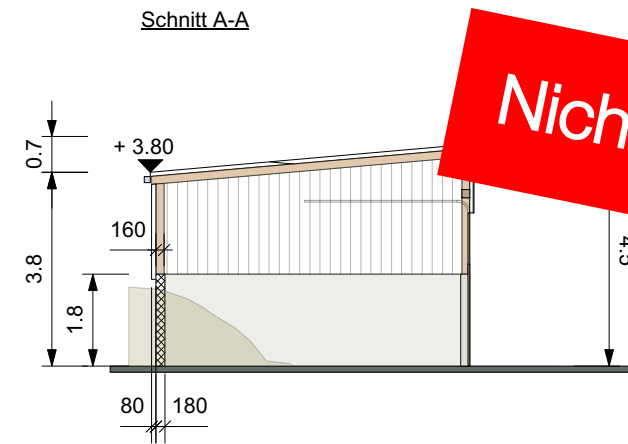
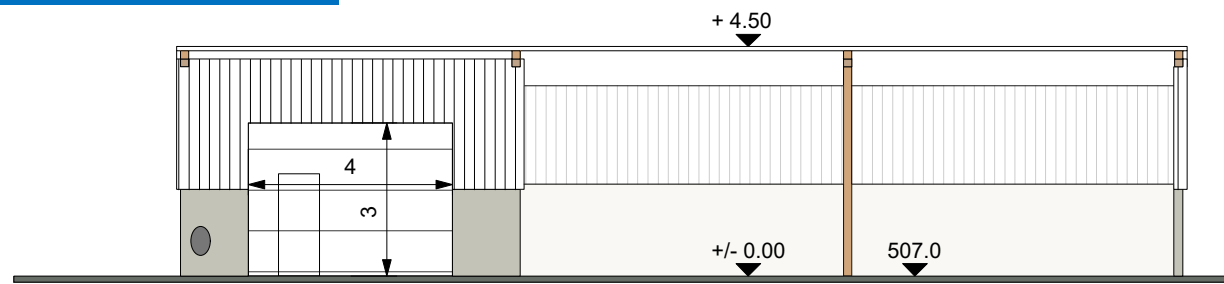
Nicht präsentiert (Rückweisungsantrag)

Parkplätze für Lehrpersonen und Besucher

Carport für Schulbus(se) und Traktor

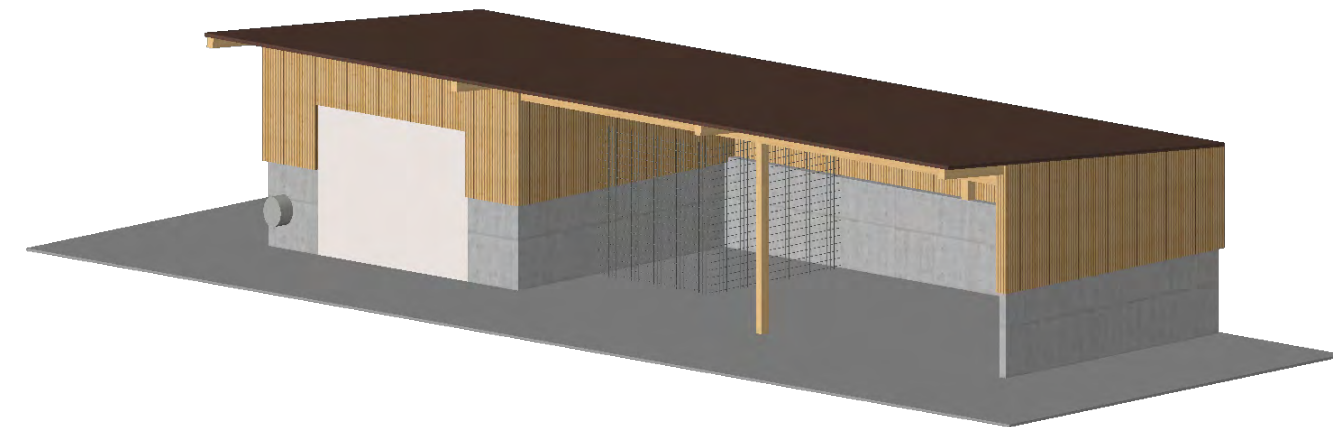
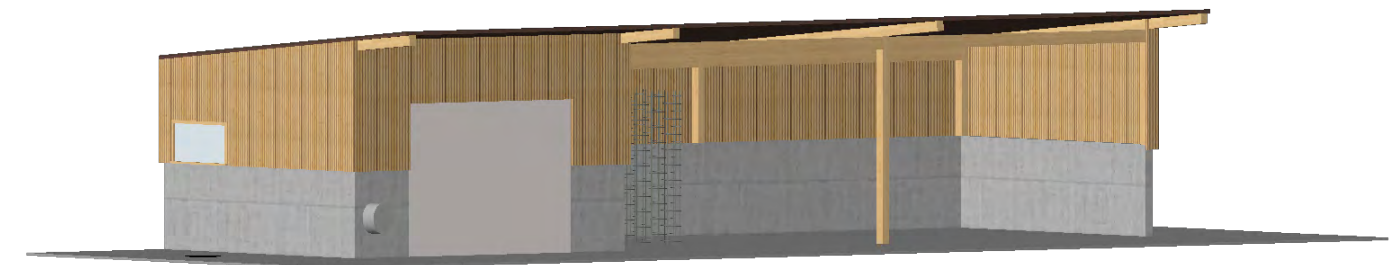
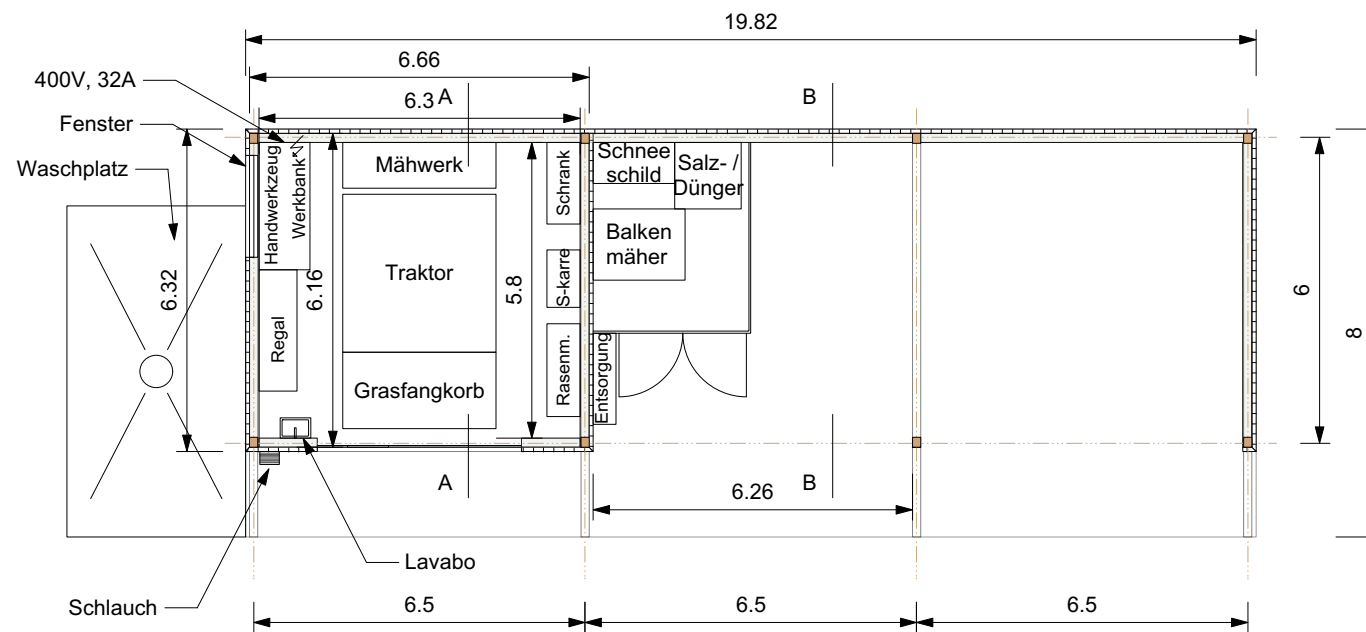


Carport



Nicht präsentiert (Rückweisungsantrag)

Grundriss



UG

Nicht präsentiert (Rückweisungsantrag)

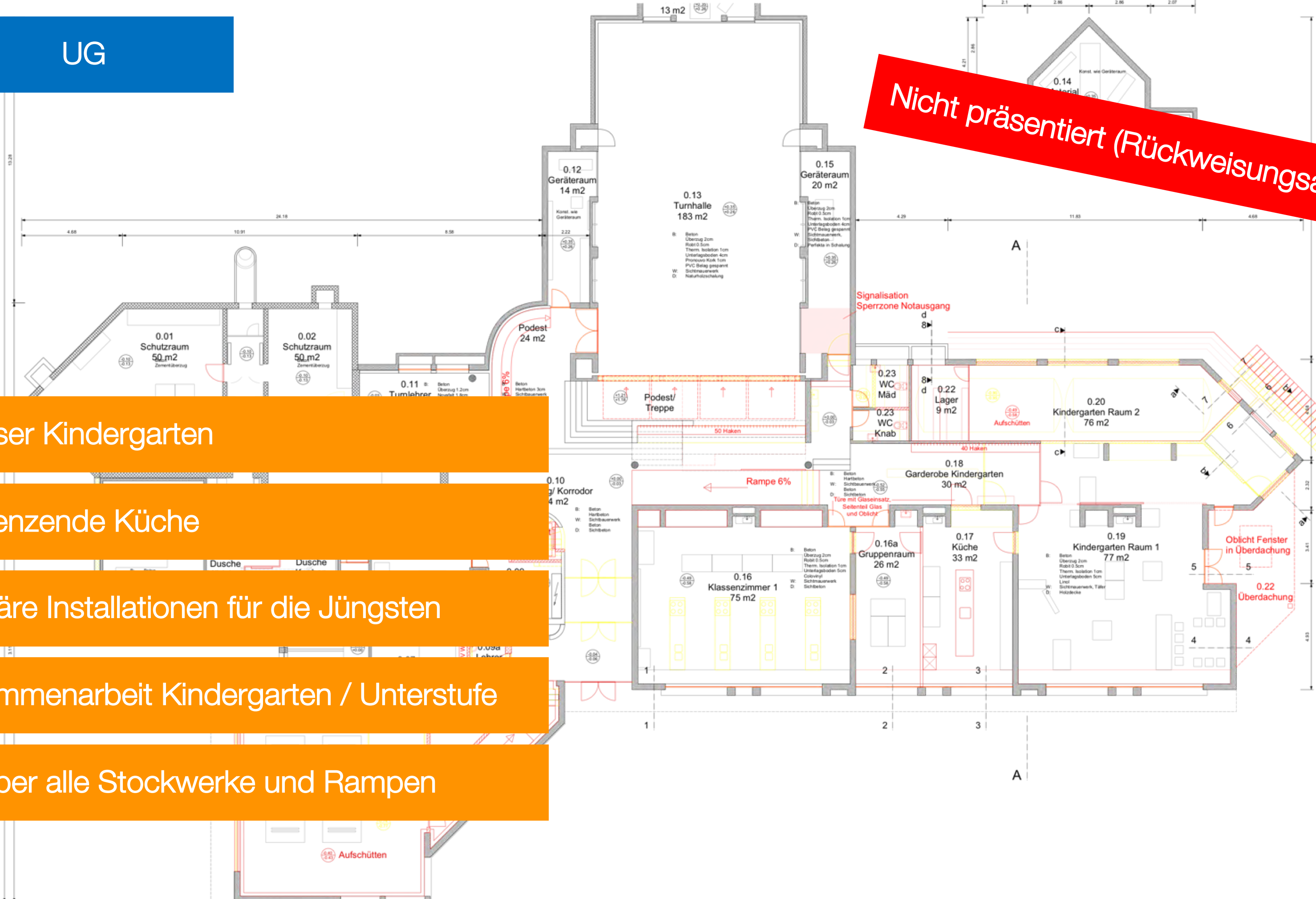
Grosser Kindergarten

Angrenzende Küche

Sanitäre Installationen für die Jüngsten

Zusammenarbeit Kindergarten / Unterstufe

Lift über alle Stockwerke und Rampen



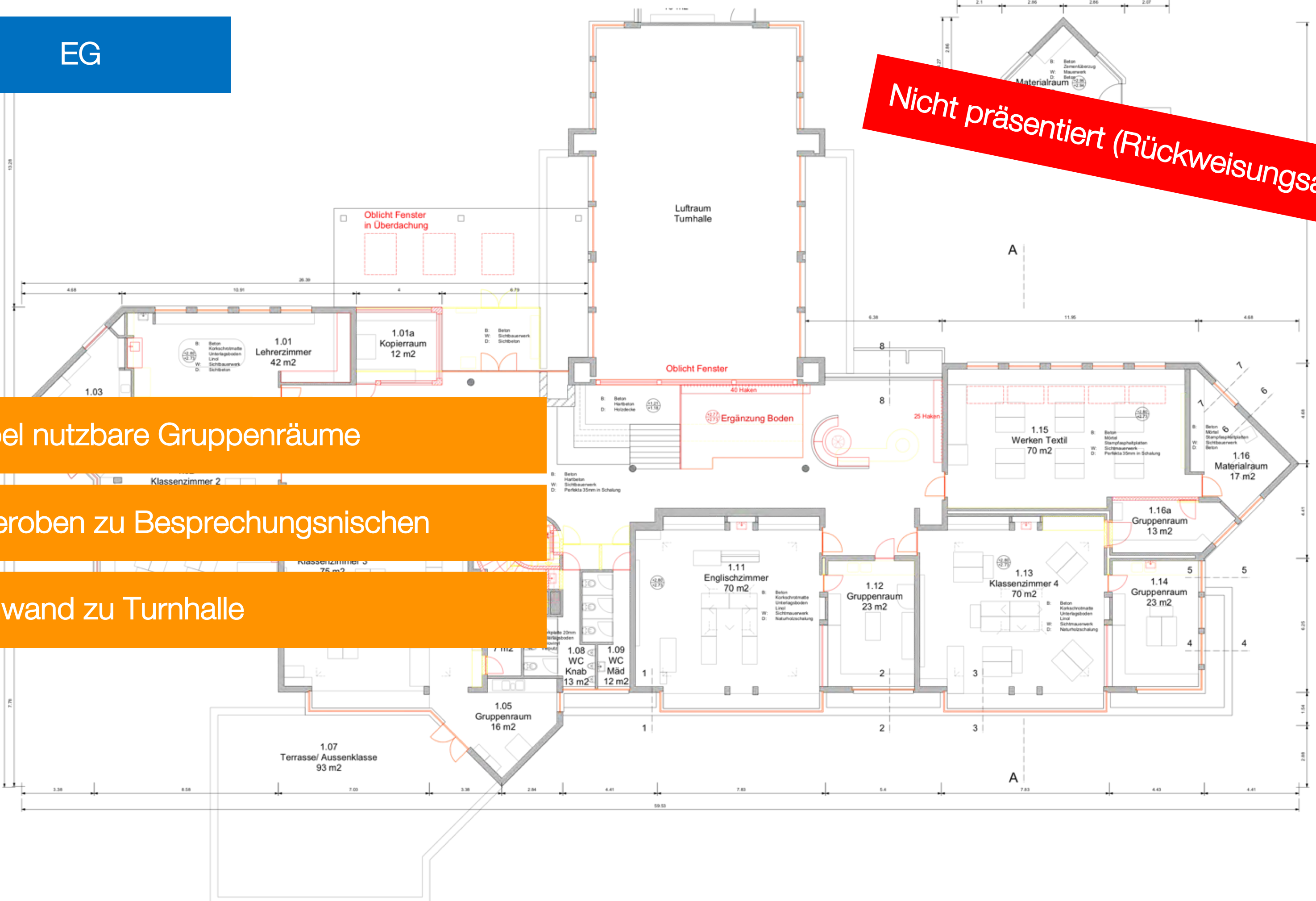
EG

Nicht präsentiert (Rückweisungsantrag)

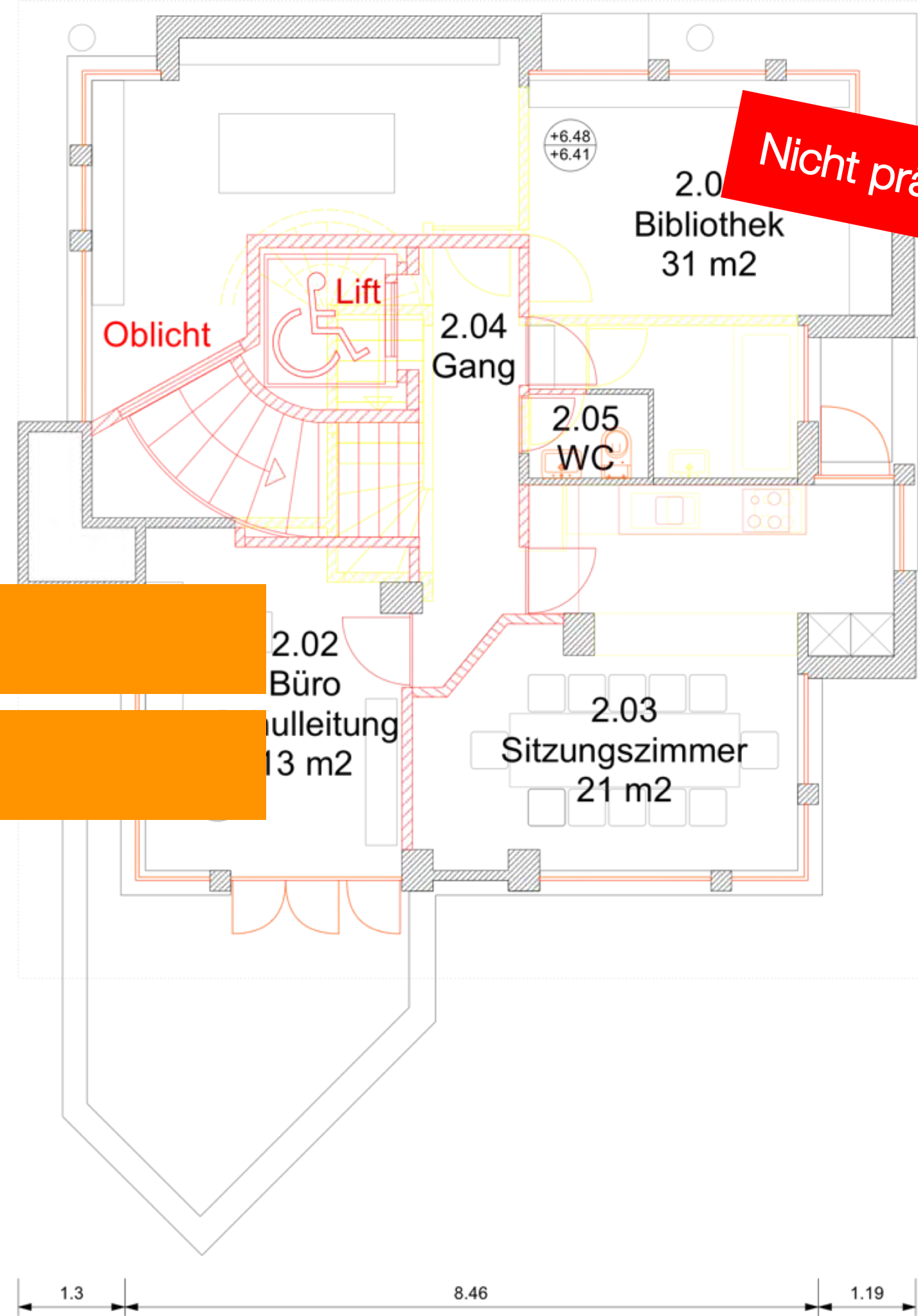
Flexibel nutzbare Gruppenräume

Garderoben zu Besprechungsnischen

Trennwand zu Turnhalle



OG



Nicht präsentiert (Rückweisungsantrag)

Zentrale Schülerbibliothek

Räume für SHP und Logopädie

Kosten



Nicht präsentiert (Rückweisungsantrag)

PSG Herdern-Dettighofen

Sanierung Schulhaus Herdern und MZH Lanzenneunforn

Zusammenfassung BKP-Kostenvoranschlag, +/- 10%

Donnerstag, 14. Dezember 2017



Pos.	Arbeitsgattung	Beschreibung	Total exkl.	Total inkl. MwSt.
1	Schulhaus Herdern	-	2'620'841.00	2'830'508.00
101	Gebäudehülle	Sanierungsmassnahmen gemäss GEAK, neue Holzfassade anstelle Eternit	530'150.00	572'562.00
102	Elektroinstallationen	Erneuerung Licht, Anschlussarbeiten, neue Elektroverteilungen, usw.	274'050.00	295'974.00
103	Sanitärinstallationen	WC-Anlagen, neues IV WC, Sanierung Duschen	94'316.00	101'861.00
104	Heizungsanlagen	Erdsonden Wärmepumpen Heizanlage	325'000.00	351'000.00
105	Lüftungsanlagen	Lüftungsanlage Garderobe / Duschen / Abluft WC-Anlagen	48'000.00	51'840.00
106	Neue Verbindungstreppe und Lift	Neue Treppe EG > OG, Lift über alle drei Stockwerke	279'620.00	301'989.60
107	Sanierung Untergeschoss	Räumliche Anpassungen, Decken, Wände, Böden, Türen, usw.	370'720.00	400'377.60
108	Sanierung Erdgeschoss	Räumliche Anpassungen, Decken, Wände, Böden, Türen, usw.	172'530.00	186'332.40
109	Sanierung Obergeschoss (heutige Wohnung)	Räumliche Anpassungen, Decken, Wände, Böden, Türen, usw.	68'535.00	74'017.80
110	Carport	Holzbau für Schulbusse, inkl. Garage und Werkstatt für Hauswartung (mit Waschplatz)	212'550.00	229'554.00
111	Vorbereitungsarbeiten und Umgebung	Baustelleninstallation, Gerüst, Anpassungen Umgebung, Baunebenkosten	245'370.00	264'999.60
2	MZH Lanzenneunforn	-	600'000.00	648'000.00
201	Gebäudehülle	Dach + Decke dämmen, Aussentüren, Rahmenverbreiterungen, Risse in Fassaden	265'000.00	286'200.00
202	Lüftungsanlagen	Neue Lüftungsanlagen mit Wärmerückgewinnung	120'000.00	129'600.00
203	Heizungsanlagen	Bestehende Schnitzelheizung ersetzen inkl. Anschlussarbeiten	151'000.00	163'080.00
204	Vorbereitungsarbeiten und Umgebung	Baustelleninstallation, Gerüst, Anpassungen Umgebung	64'000.00	69'120.00
3	Projektübergreifend	-	460'100.00	496'908.00
301	Honorare	Architektur, Bauleitung, Vergabewesen, Brandschutz, Fachplaner	359'000.00	387'720.00
302	Reserve und Unvorhergesehenes	-	185'000.00	199'800.00
303	Prov. kantonale Förderzusage	Gemäss GEAK-Bericht	-83'900.00	-90'612.00

Total Baukosten: 3'680'941.00 3'975'416.00



Nicht präsentiert (Rückweisungsantrag)

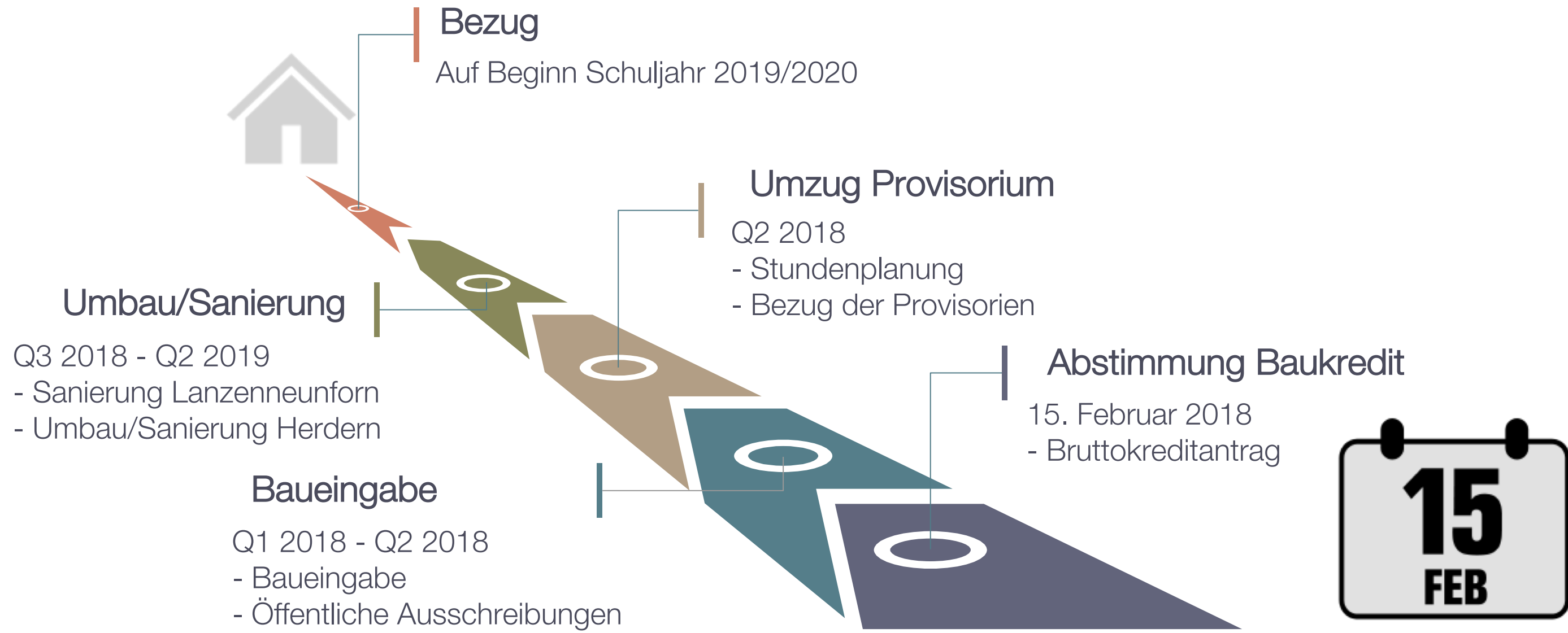
Finanzierung

- Bei den rund CHF 4 Mio. handelt sich um die **Bruttoinvestition** ohne Berücksichtigung der allfälligen Verkäufe von Land und Liegenschaften.
- Die Bestände im **Erneuerungsfonds** werden für die Aktivierung der Sanierungs- und Umbaumaassnahmen entnommen, was zu einer entsprechend **tieferen Nettoaktivierung** und in der Folge zu **tieferen Abschreibungen** führen wird.
- Voraussichtliche **Nettoinvestition**: Rund CHF 1.7 Mio.
- Weiterhin **günstige Zinssituation** auf dem Kapitalmarkt.



Weitere Terminplanung

Nicht präsentiert (Rückweisungsantrag)



Umzonung Dettighofen (bis Q2 2019)
Tausch Schulhaus/Gemeindehaus (mit pol. Gemeinde Herdern)



Nicht präsentiert (Rückweisungsantrag)

Kommentare zu den NEIN-Flugblättern

Verantwortungsbewusste und besorgte Eltern und Stimmbürger stimmen am 15. Februar 2018 NEIN ZUM BAUKREDIT

- Der Standort Herdern ist eine Kampflösung, die aufgrund eines Kräftemessens und nicht eines Miteinanders nur knapp zustande kam. Das ist KEINE tragbare Lösung.
- Die Ein-Standort Lösung Herdern entzweit die Dörfer – Dettighofen und Lanzenneunforn haben das Nachsehen.
- Herdern profitiert bereits vom näheren Schulweg nach Hüttwilen – auch hier haben Dettighofen und Lanzenneunforn das Nachsehen.
- Die Behörde hat bewusst eine mögliche Abspaltung von Dettighofen in Kauf genommen.
- Das Schulhaus und die Mehrzweckhalle in Lanzenneunforn sind in einem guten Zustand und sollen weiter schulisch genutzt werden.
- Die Investitionen ins Schulhaus Herdern von 4 Mio. Franken sind in Anbetracht der räumlichen Kompromisse viel zu hoch.

Wir wollen eine faire Lösung – und die beinhaltet 2 Schulstandorte

- Damit die Attraktivität für alle drei Dörfer erhalten bleibt.
- Damit wir für die nächsten 10 bis 15 Jahre eine friedvolle und tragbare Lösung haben.
- Herdern: Kindergarten / 1. + 2. Klassen (für die Unterstufen sind die kleinen Zimmer in Herdern besser geeignet, ebenso die kleine Turnhalle)
- Lanzenneunforn: 3. bis 6. Klassen, grosse Räume und Mehrzweckhalle
- Sanfte Sanierung des Schulhauses in Herdern

NEIN ZUM BAUKREDIT, weil viel zu viel Geld einseitig investiert wird.

Der Zustand unserer Schulliegenschaften ist nicht «in einem guten Zustand».



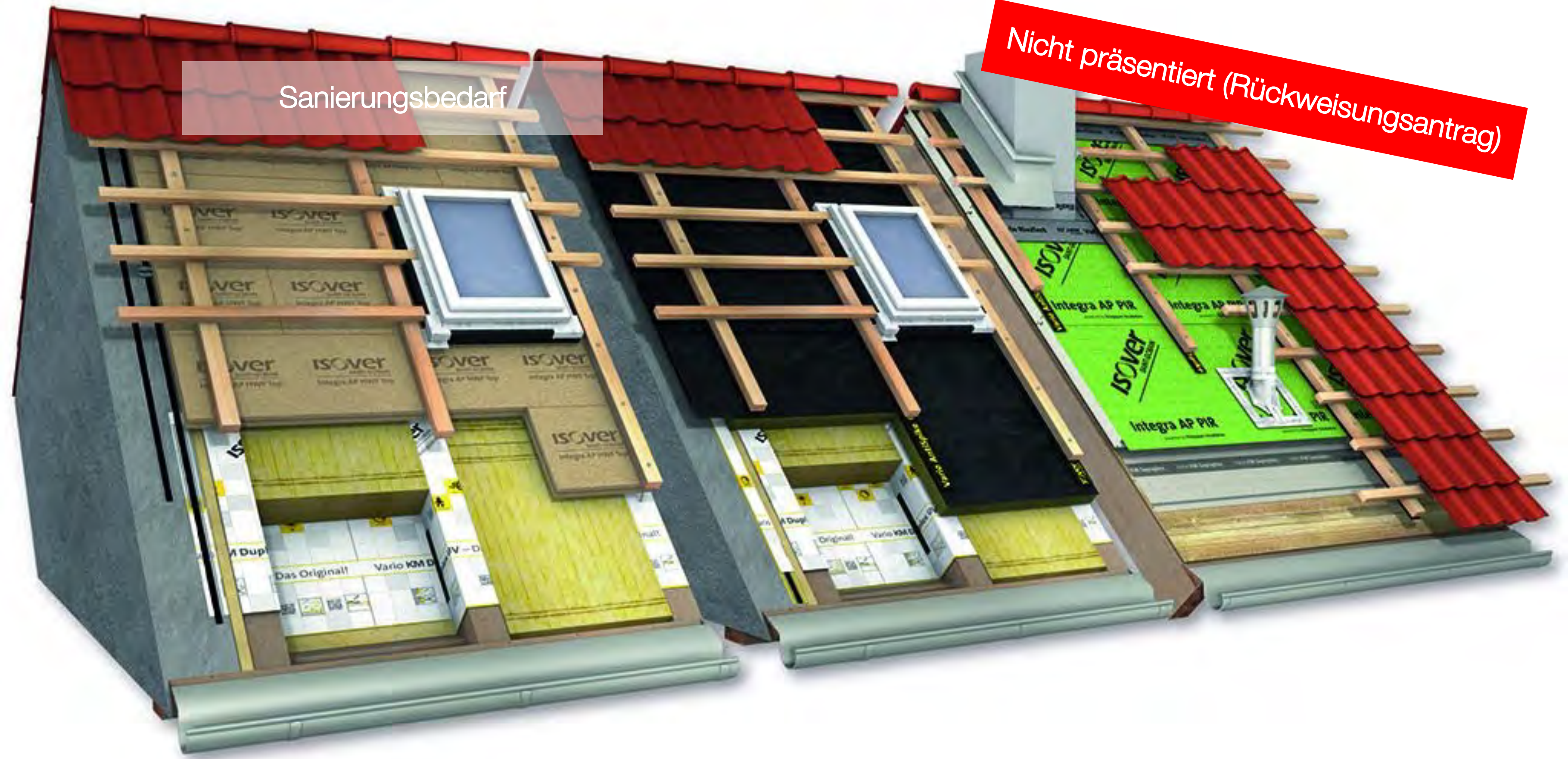
CHF 4 Mio. werden nicht nur in Herdern investiert sondern auch in Lanzenneunforn.

Umsetzung funktioniert so nicht aufgrund der aktuellen Raumangebote. Umbau ist notwendig. Zudem keine Vorteile für den Schulbetrieb.

Sobald saniert wird, werden Forderungen auf uns zukommen (Feuerschutzamt, Pro Infirmis, etc.)

Sanierungsbedarf

Nicht präsentiert (Rückweisungsantrag)



Nicht präsentiert (Rückweisungsantrag)

Schülerinnen und Schüler

Die Kinder verlieren nicht mehr den Kontakt zu Kolleginnen/Kollegen

Klassenübergreifenden Projekte / Unterrichtsbezogene Zusammenarbeit

Steigerung des Wir-Gefühls

Zusammenarbeit zwischen Kindergarten, 1. und 2. Klasse

→ 8 Jahre PSG Herdern-Dettighofen als Basis für die weitere Ausbildung



Eltern

Nicht präsentiert (Rückweisungsantrag)

Erhöhung der Konstanz und Planbarkeit für Schule und Eltern

Alle Kinder/Geschwister einer Familie gehen am selben Ort zur Schule

Einheitliche und klare Regelung zum Transport (inkl. Winterlösung für Mittelstufe)

Mitarbeitende

Nicht präsentiert (Rückweisungsantrag)

Kurze Kommunikationswege und Synergienutzung im Lehrerteam

Erhöhung der Flexibilität in der Klasseneinteilung (alle Kinder aus drei Dörfern)

Die aufwändige Verschiebung reduziert sich; insb auch zum Klassenausgleich

Sonderpädagogische Lehrpersonen haben alle Kinder jederzeit vor Ort

→ Der Schulbetrieb ist insgesamt einfacher/besser zu organisieren



Schulbehörde

Nicht präsentiert (Rückweisungsantrag)

Instandsetzung der Schulinfrastruktur mit tieferen Folgekosten im Unterhalt

Realistisches Potential zur Senkung des Steuerfusses

Möglichkeit für ein zentrales Angebot für Mittags- und Randzeitenbetreuung

Themen der Schulentwicklung können effizienter umgesetzt werden

Stärkung der Ausgangslage bei einer allfälligen Volksschule Seebachtal



Diskussion

Nicht präsentiert (Rückweisungsantrag)

Abstimmung



Nicht präsentiert (Rückweisungsantrag)

- Die Schulbehörde schlägt vor die Abstimmung geheim durchzuführen.
- Ist jemand gegen diesen Vorschlag?
- Antrag:



*Die Schulbehörde der Primarschulgemeinde Herdern-Dettighofen beantragt, dem **Verpflichtungskredit** von **CHF 4'000'000** für die Sanierungs- und Umbaumaassnahmen der Schulanlage Herdern und der MZH Lanzenneunforn zuzustimmen.*



Traktandenliste

1. Konstituierung
2. Genehmigung Protokoll der Budgetgemeindeversammlung 2018
3. Abstimmung Verpflichtungskredit Sanierungs- und Umbaumaassnahmen
4. Verschiedenes



4. Verschiedenes

- Rechnungsgemeindeversammlung 2017 am 19. April 2018
- Gibt es noch Themen von Ihrer Seite?
- Gibt es Einwendungen gegen die Versammlungsführung?
- Gibt es Einwendungen gegen die Durchführung der Abstimmungen?